

Detta är marknadsföring

## Fondförvaltare

BMC Global Select förvaltas av Andreas Brock samt Henrik Milton och tillsammans har de över 40 års erfarenhet från kapitalförvaltning. Andreas har bland annat arbetat som analytiker och portföljförvaltare på Capital Group och Henrik har förvaltat två fonder som belönats med fem stjärnor av Morningstar samt arbetat med portföljförvaltning på SEB.

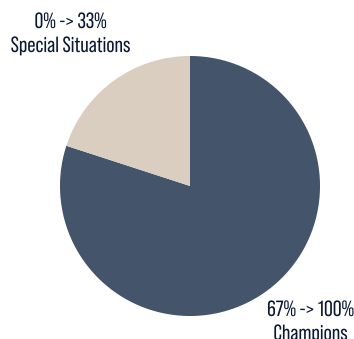


Andreas Brock



Henrik Milton

## Om fonden



BMC Global Select tillämpar en koncentrerad och indexoberoende investeringsstrategi. Med fokus på utvecklade marknader investerar fonden globalt i en noggrant utvald portfölj uppbyggd kring våra två huvudsakliga investeringskategorier: Champions och Special Situations.

- Champions består av högkvalitativa marknadsledare verksamma inom strukturellt attraktiva och växande branscher. Bolagen kännetecknas av starka balansräkningar, god vinst- och omsättningstillväxt, hög avkastning på eget kapital samt attraktiva värderingar.
- Champions utgör grunden i portföljen och representerar alltid minst två tredjedelar av det investerade kapitalet. Special Situations är ofta bolag som för tillfället är impopulära i aktiemarknadens ögon och därför handlas till stor rabatt mot sitt historiska snitt. Investeringarna drivs av en förväntad positiv förändring i bolaget, ofta i kombination med rimlig skuldsättning och betydande uppsida i aktiekursen. Dessa investeringar är mer opportunistiska och utgör maximalt en tredjedel av det investerade kapitalet. Innehavsperioden i en Special Situation är generellt betydligt kortare i jämförelse med en Champion.

Fonden investerar normalt i 25-35 noggrant utvalda bolag och strävar alltid efter att vara fullt investerad.

## Fondfakta

Startdatum	2014-11-28
Struktur	UCITS
Basvaluta	SEK
Kurssättning	Daglig
Jämförelseindex	MSCI AC World Daily TR N
SFDR	Artikel 8
Riskenivå	4 av 7
Förvaltningsavgift	1,40%
Prestationsbaserad avgift	Ja <sup>1)</sup>
Fondförmögenhet	SEK 19 499m
Utdelande	Nej
Antal innehav	36
Settlement	T+2
ISIN (R SEK)	LU1133292463

<sup>1)</sup> För ytterligare information, vänligen se basfakta för investeraren (KIID).

## Topp 5 Påverkan

SK Hynix INC	1,28%
Advanced Micro Devices	1,04%
Kyocera Corp	0,92%
Prysmian SPA	0,59%
TD Synnex Corp	0,58%

## Botten 5 Påverkan

HCA Healthcare INC	-0,44%
Millrose Properties	-0,32%
Vulcan Materials	-0,22%
Martin Marietta	-0,18%
Progressive Corp	-0,17%

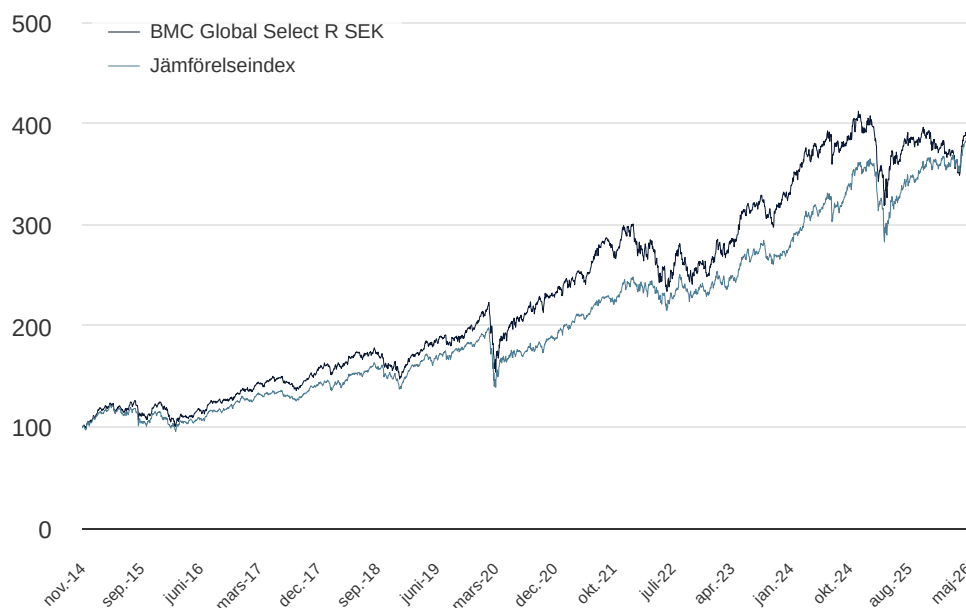
## Avkastning %

	1 år	1 månad	1 år	5 år	10 år	Sedan start
R SEK	9,69	5,58	13,07	63,40	248,64	311,88
Jämförelseindex	12,58	5,22	25,22	91,52	269,15	303,38

## Årlig avkastning %

	2015	2016	2017	2018	2019	2020	2021	2022	2023	2024	2025	2026
R SEK	13,83	13,77	16,82	-4,87	35,00	14,78	28,96	-16,70	33,23	17,95	-4,15	9,69
Jämförelseindex	5,60	16,25	11,41	-1,92	33,91	2,08	30,39	-5,93	18,18	28,98	1,78	12,58

## Utveckling för BMC Global Select R SEK



Historisk avkastning är ingen garanti för framtida avkastning. De pengar som placeras i fonden kan både öka och minska i värde och det är inte säkert att du får tillbaka hela det insatta kapitalet.

Detta är marknadsföring

## Branschfördelning

Teknik	27,48%
Bank och finans	23,87%
Industri	11,59%
Råvaror	8,96%
Sällanköpsvaror	6,52%
Dagligvaror	5,35%
Kommunikation	4,43%
Häsovård	3,14%
Övrigt	8,66%

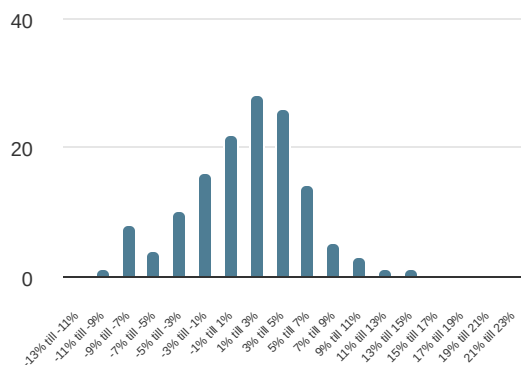
## Topp 10 innehav

Nvidia Corp.	4,42%
Amazon Com INC	4,40%
TSMC	4,39%
Alphabet INC -A-	4,31%
Microsoft Corp	4,31%
Td Synnex Corp	4,28%
Kyocera Corp	3,97%
Mastercard Inc. Shs-A-	3,70%
Prysmian SPA	3,63%
Hong Kong Exchanges & Clear	3,28%

## Geografisk fördelning

USA	51,77%
Japan	8,68%
Taiwan (Province of China)	5,62%
Polen	5,24%
Frankrike	5,23%
Hong Kong	3,84%
Italien	3,74%
Indien	3,07%
Kanada	3,05%
Övrigt	9,76%

## Fördelning avkastning per månad %



## Nyckeltal (36 månader)

Årlig avkastning sedan start	13,09%
Aktiv risk (tracking error)	6,05%
Informationskvot	-0,77
Sharpekvot	0,62
Standardavvikelse fond	14,53%

## Högsta och lägsta uppmätta avkastning

	BMC Global Select R SEK	Jämförelseindex
Största dagsuppgång	6,67% 2020-03-24	8,40% 2020-03-24
Största dagsnedgång	-7,64% 2020-03-23	-9,50% 2020-03-12
Största månadsuppgång	13,86% juli-22	12,33% nov.-20
Största månadsnedgång	-9,05% mars-20	-13,50% mars-20

## Månadsavkastning %

År	jan.	feb.	mars	apr.	maj	juni	juli	aug.	sep.	okt.	nov.	dec.	Helår
2026	-2,48	1,69	-5,63	11,01	5,58	-	-	-	-	-	-	-	9,69
2025	3,98	-7,11	-8,52	-0,63	5,90	1,47	5,72	-2,19	0,92	1,35	-1,81	-2,19	-4,15
2024	3,13	3,46	6,03	-0,40	-1,83	4,02	1,34	-1,22	-1,44	1,76	4,87	-2,65	17,95
2023	9,15	-0,61	4,15	1,00	7,55	4,19	0,37	2,08	-5,23	-2,62	6,61	3,37	33,23
2022	-6,36	-3,00	3,68	-5,38	-3,68	-7,26	13,86	-2,38	-7,58	5,24	1,16	-4,30	-16,70
2021	-0,94	3,88	4,06	0,80	0,62	5,30	4,34	3,21	-4,44	1,20	5,19	2,91	28,96
2020	3,90	-8,40	-9,05	9,54	3,68	1,22	1,97	6,62	1,62	-4,13	6,80	1,99	14,78
2019	7,96	4,87	1,93	5,94	-2,01	2,23	3,70	-0,96	-0,40	2,96	3,28	1,33	35,00
2018	1,44	1,05	-0,71	4,51	1,85	0,26	-0,74	3,68	-3,75	-4,05	0,60	-8,39	-4,87
2017	0,00	6,23	0,13	2,31	0,29	-2,51	-1,20	-2,11	4,42	4,61	1,87	2,02	16,82
2016	-8,41	-0,70	2,41	-0,98	8,14	-1,85	7,48	0,95	0,12	2,25	3,40	1,20	13,77
2015	5,17	7,50	1,87	-2,98	3,55	-4,29	6,01	-7,13	-4,49	9,80	4,09	-4,38	13,83

## Viktig information

Denna information är avsedd som marknadsföring. Fondens prospekt, faktablad och årsberättelse finns att tillgå på [bmcapital.se](http://bmcapital.se) och rekommenderas att läsas innan beslut att investera i den aktuella fonden. Prospektet och årsberättelsen finns på engelska och fondens faktablad finns bland annat på svenska och engelska. En sammanfattning av dina rättigheter som investerare i fonden finns tillgängligt på: <https://www.bmcapital.se/legal-information>. Historisk avkastning är ingen garanti för framtida avkastning. En investering i fonder kan både öka och minska i värde. Det är inte säkert att du får tillbaka det investerade kapitalet. Fonden har sitt säte i Luxemburg. I Schweiz har Acolin Fund Services AG, Thurgauerstrasse 36/38, CH-8050 Zürich, utsetts till fondens representant, medan Banque Cantonale Vaudoise, Place St-François 14, CH-1003 Lausanne agerar betalningsombud. Prospektet, de grundläggande informationsdokumenten, bolagsordningen samt års- och halvårsrapporterna kan erhållas kostnadsfritt från fondens schweiziska representant. Vänligen observera att fondens förvaltningsbolag kan komma att säga upp de arrangemang som gjorts för marknadsföringen av fonden i ett eller flera av de länder i vilket fonden har arrangemang för marknadsföring. Denna presentation är inte avsedd för spridning i USA eller andra länder där innehåll eller spridning kan vara otillåten. Fonden som beskrivs i brevet är inte avsedd att erbjudas eller säljas till amerikansk medborgare eller person bosatt i USA eller till företag som är hemmahörande i USA eller lyder under amerikansk lagstiftning. Informationen i publikationen är baserad på källor som bedömts som tillförlitliga (Caceis Bank). Brock Milton Capital kan dock inte garantera nämnda informations riktighet och ansvarar inte för förluster eller skador som kan uppstå genom att någon använder sig av uppgifter lämnade i denna publikation.

## Kontaktinformation

Brock Milton Capital AB  
Nybrogatan 34  
114 39 Stockholm

Anna Lindhs plats 4  
211 19 Malmö

Email: [info@bmcapital.se](mailto:info@bmcapital.se)  
[www.bmcapital.se](http://www.bmcapital.se)