

Detta är marknadsföring

Fondförvaltare

BMC Global Small Cap Select förvaltas av Henrik Milton och Johan Agneman. Henrik har arbetat med aktieförvaltning i mer än 25 år och har bland annat förvaltat två fonder som belönats med fem stjärnor av Morningstar samt varit portföljförvaltare på SEB. Johan har bred erfarenhet från olika finans och ekonomroller inom globala industribolag där han primärt har ansvarat för MGA och strategi.



Henrik Milton



Johan Agneman

Fondfakta

| | |
|---------------------------|-------------------------|
| Startdatum | 2022-03-28 |
| Struktur | UCITS |
| Basvaluta | SEK |
| Kurssättning | Daglig |
| Jämförelseindex | MSCI AC WORLD SM CAP NR |
| SFDR | Artikel 8 |
| Riskenivå | 4 av 7 |
| Förvaltningsavgift | 1,40% |
| Prestationsbaserad avgift | Ja ¹⁾ |
| Fondförmögenhet | SEK 1 335m |
| Utdelande | Nej |
| Antal innehav | 43 |
| Settlement | T+2 |
| ISIN | LU2395167690 |

¹⁾ För ytterligare information, vänligen se basfakta för investeraren (KIID).

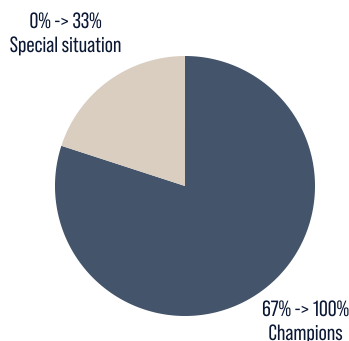
Topp 5 Påverkan

| | |
|----------------------------|-------|
| Griffon Corp | 1,01% |
| Wesco International | 0,97% |
| Ingram Micro Holding Group | 0,84% |
| Everus Construction | 0,83% |
| Blue Bird Corp | 0,63% |

Botten 5 Påverkan

| | |
|---------------------------------|--------|
| United States Lime and Minerals | -0,52% |
| Climb Global Solutions INC | -0,40% |
| Brink's CO | -0,10% |
| Patrick Industries | -0,09% |
| GMO Payment Gateway INC | -0,08% |

Om fonden



BMC Global Small Cap Select är en aktivt förvaltat global småbolagsfond med fokus på kvalitet, entreprenörskap och långsiktig hög avkastning. Fondens primära uppdrag är att över en konjunkturcykel leverera en genomsnittlig årlig avkastning om 15-20%, på ett balanserat, hållbart och riskjusterat sätt. Fonden investerar i 30-50 noggrant utvalda småbolag världen över – bolag med starka ägare, god lönsamhet, tydlig tillväxtpotential och rimlig värdering enligt BMC:s interna fundamentala analys. Förvaltningen är helt indexoberoende, vilket ger möjlighet att fritt välja de mest attraktiva idéerna globalt. Portföljen består huvudsakligen av "Champions" – marknadsledande bolag med starka finanser och hög förmåga att växa sina framtida vinster – kompletterat av "Special Situations", där en tydlig värde drivande förändring kan skapa extra avkastningspotential. Fonden är klassad som Artikel 8 enligt SFDR och investerar i bolag med en hållbar och investeringsbar ESG-profil.

Avkastning %

| | 1 år | 1 månad | 1 år | 5 år | 10 år | Sedan start |
|-----------------|-------|---------|-------|-------|--------|-------------|
| R (SEK) | 6,29 | 7,81 | 21,28 | - | - | 27,24 |
| Jämförelseindex | 11,20 | 7,04 | 31,24 | 51,41 | 201,97 | 41,71 |

Årlig avkastning %

| | 2023 | 2024 | 2025 | 2026 |
|-----------------|-------|-------|-------|-------|
| R (SEK) | 16,71 | 12,21 | 2,91 | 6,29 |
| Jämförelseindex | 12,99 | 18,19 | -0,40 | 11,20 |

Utveckling för BMC Global Small Cap Select R SEK



Historisk avkastning är ingen garanti för framtida avkastning. De pengar som placeras i fonden kan både öka och minska i värde och det är inte säkert att du får tillbaka hela det insatta kapitalet.

Detta är marknadsföring

Branschfördelning

| | |
|-----------------|--------|
| Industri | 36,07% |
| Bank och finans | 13,41% |
| Teknik | 12,49% |
| Sällanköpsvaror | 11,47% |
| Fastigheter | 6,37% |
| Dagligvaror | 4,98% |
| Kommunikation | 4,18% |
| Råvaror | 3,79% |
| Övrigt | 7,24% |

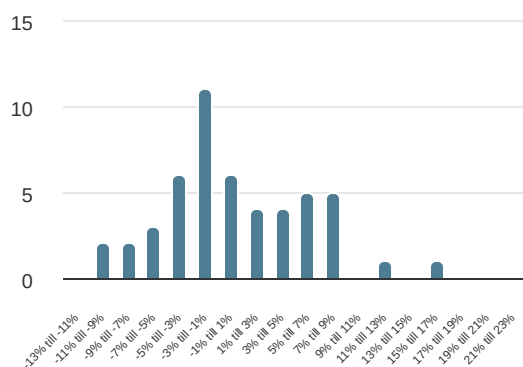
Topp 10 innehav

| | |
|--------------------------|-------|
| United Natural Foods Inc | 4,65% |
| NCR Atleos Corp | 4,38% |
| Griffon Corp | 4,27% |
| Wesco International Inc | 4,23% |
| Blue Bird Corp | 4,19% |
| Idt Corp | 4,12% |
| flatexDEGIRO SE | 4,09% |
| Tid Synnex Corp | 4,04% |
| Sdiptech Rg-B | 3,83% |
| Everus Constr Rg-Wi | 3,77% |

Geografisk fördelning

| | |
|----------------|--------|
| USA | 55,27% |
| Sverige | 13,84% |
| Japan | 8,15% |
| Tyskland | 4,59% |
| Polen | 3,44% |
| Nederländerna | 3,35% |
| Italien | 3,27% |
| Österrike | 1,96% |
| Storbritannien | 1,71% |
| Övrigt | 4,42% |

Fördelning avkastning per månad %



Nyckeltal (36 månader)

| | |
|------------------------------|--------|
| Årlig avkastning sedan start | 6,06% |
| Aktiv risk (tracking error) | 9,29% |
| Informationskvot | -0,06 |
| Sharpekvot | 0,64 |
| Standardavvikelse fond | 16,54% |

Högsta och lägsta uppmätta avkastning

| | BMC Global Small Cap Select R SEK | | Jämförelseindex | |
|-----------------------|-----------------------------------|------------|-----------------|------------|
| Största dagsuppgång | 5,13% | 2022-05-13 | 8,25% | 2020-03-24 |
| Största dagsnedgång | -5,15% | 2024-08-02 | -10,32% | 2020-03-12 |
| Största månadsuppgång | 15,94% | juli-22 | 15,24% | nov.-20 |
| Största månadsnedgång | -10,20% | sep.-22 | -21,02% | mars-20 |

Månadsavkastning %

| År | jan. | feb. | mars | apr. | maj | juni | juli | aug. | sep. | okt. | nov. | dec. | Helår |
|------|-------|-------|-------|-------|------|-------|------|-------|-------|-------|-------|-------|-------|
| 2026 | -2,28 | 4,48 | -3,43 | 7,81 | - | - | - | - | - | - | - | - | 6,29 |
| 2025 | 2,67 | -5,43 | -7,87 | 0,83 | 8,98 | 2,91 | 5,86 | 1,81 | -1,84 | -3,10 | -0,34 | -0,42 | 2,91 |
| 2024 | -1,10 | 3,27 | 6,33 | -1,84 | 3,12 | -2,24 | 6,96 | -3,26 | -1,56 | -3,26 | 7,04 | -1,00 | 12,21 |
| 2023 | 8,61 | -0,65 | -2,34 | -3,10 | 5,69 | 3,06 | 2,17 | -1,12 | -7,13 | -5,96 | 11,24 | 6,91 | 16,71 |

Viktig information

Denna information är avsedd som marknadsföring. Fondens prospekt, faktablad och årsberättelse finns att tillgå på bmcapital.se och rekommenderas att läsas innan beslut att investera i den aktuella fonden. Prospektet och årsberättelsen finns på engelska och fondens faktablad finns bland annat på svenska och engelska. En sammanfattning av dina rättigheter som investerare i fonden finns tillgängligt på: <https://www.bmcapital.se/legal-information>. Historisk avkastning är ingen garanti för framtida avkastning. En investering i fonder kan både öka och minska i värde. Det är inte säkert att du får tillbaka det investerade kapitalet. Fondens huvudkontor är i Luxemburg. I Schweiz har Acolin Fund Services AG, Thurgauerstrasse 36/38, CH-8050 Zürich, utsetts till fondens representant, medan Banque Cantonale Vaudoise, Place St-François 14, CH-1003 Lausanne agerar betalningsombud. Prospektet, de grundläggande informationsdokumenten, bolagsordningen samt års- och halvårsrapporterna kan erhållas kostnadsfritt från fondens schweiziska representant. Vänligen observera att fondens förvaltningsbolag kan komma att besluta att säga upp de arrangemang som gjorts för marknadsföringen av fonden i ett eller flera av de länder i vilket fonden har arrangemang för marknadsföring. Denna presentation är inte avsedd för spridning i USA eller andra länder där innehåll eller spridning kan vara otillåten. Fondens beskrivning i brevet är inte avsedd att erbjudas eller säljas till amerikansk medborgare eller person bosatt i USA eller till företag som är hemmahörande i USA eller lyder under amerikansk lagstiftning. Informationen i publikationen är baserad på källor som bedömts som tillförlitliga (Caceis Bank). Brock Milton Capital kan dock inte garantera nämnda informations riktighet och ansvarar inte för förluster eller skador som kan uppstå genom att någon använder sig av uppgifter lämnade i denna publikation.

Kontaktinformation

Brock Milton Capital AB
Nybrogatan 34
114 39 Stockholm

Anna Lindhs plats 4
211 19 Malmö

Email: info@bmcapital.se
www.bmcapital.se